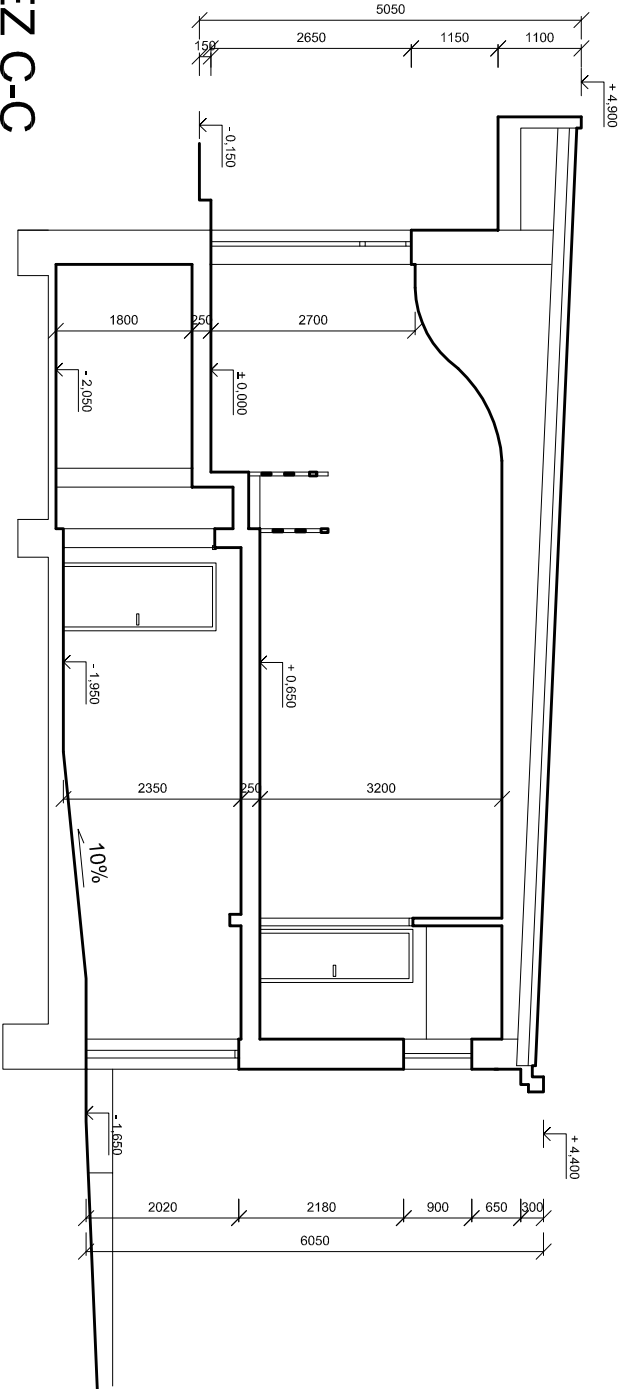


ŘEZ A-A



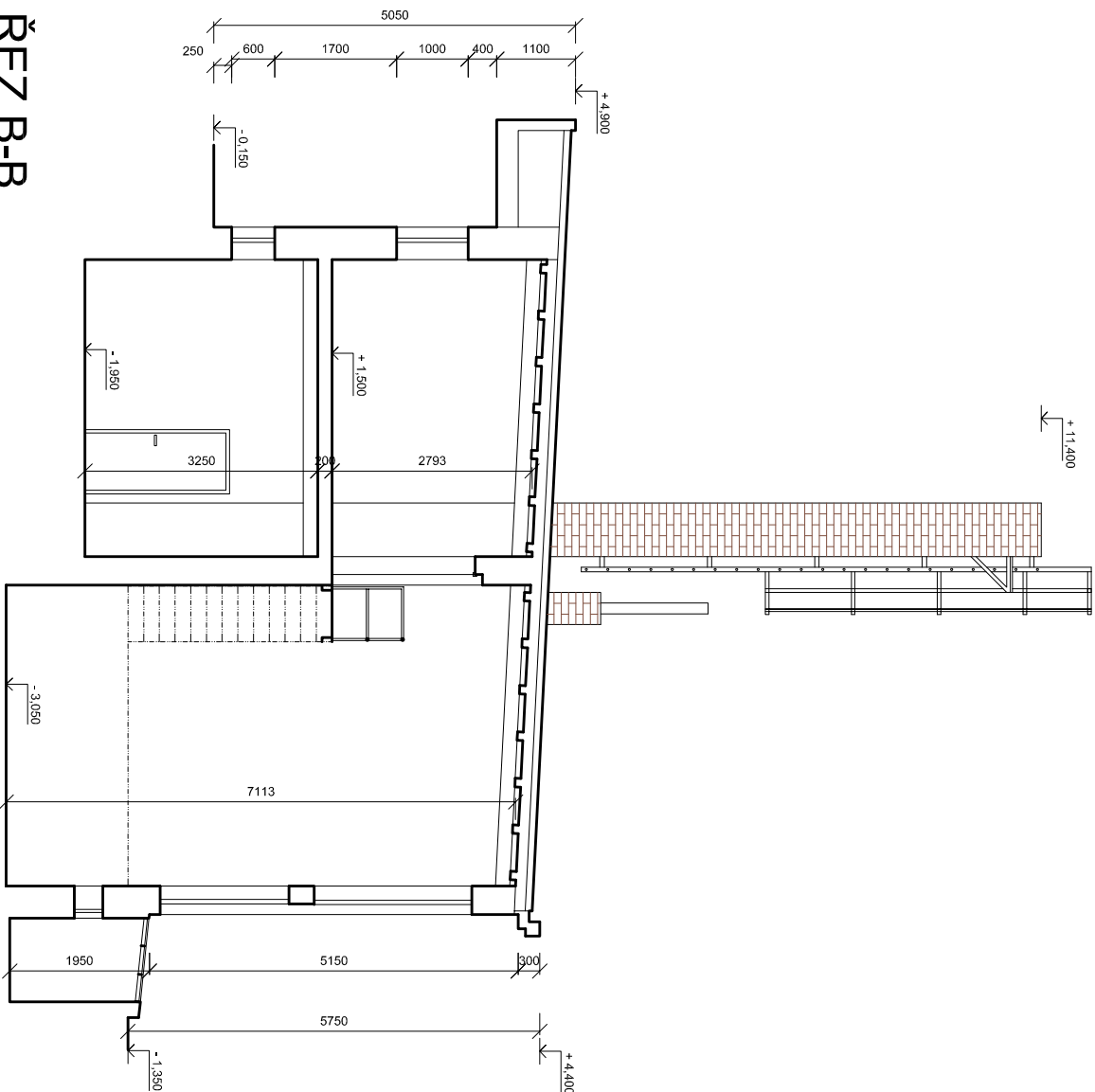
ŘEZ C-C

Sklady konstrukcí obvodového pláště:

- 1) STŘECHA
- STŘEŠNÍ KRYTINA (PRAVDĚPODOBNĚ POVLAKOVÁ Z ŽIVČINÝCH PÁSŮ)
 - PŘEDPOKLADANÁ VRSTVA TEPELNÉ IZOLACE (ODHADEM TL. 100mm)
 - PREFABRIKOVANÁ DESKA NA OCELOVÝCH VAZNÍCÍCH VE SPÁDU CCA 5%, TL. CCA 100mm
 - VNITŘNÍ VÁPENNÁ OMÍTKA, VAR. NÁTĚR (VE VEŘEJNĚ PŘÍSTUPNÝCH PROSTORÁCH KAZETOVÝ PODHLED)

- 2) STĚNY
- VENKOVNÍ VÁPENOCEMENTOVÁ OMÍTKA+NÁTĚR
 - ZDIVO TL. 450mm (U KOTELNY TL. 400mm)-PRAVDĚPODOBNĚ Z KERAMICKÝCH TVÁRNIC
 - VNITŘNÍ VÁPENNÁ OMÍTKA

- 3) VÝPLNĚ OTVORŮ
- OKNA DŘEVĚNÁ S DVOJITÝM ZASKLENÍM, U KOTELNY OCELOVÝ RÁM A JEDNODUCHÉ ZASKLENÍ
 - DVEŘE A VÝKLADCE DO VEŘEJNĚ PŘÍSTUPNÝCH PROSTOR-DŘEVĚNÉ S DVOJITÝM ZASKLENÍM, U KOTELNY-PLNĚ PLECHOVÉ DO ZARUBNÍ Z OCELOVÝCH L-PROFILŮ



ŘEZ B-B

VEDOUcí PROJEKCE: Ing. Petr Skřípský		<div>STAPRO - Skřípský s.r.o.</div> <div>projektční kancelář</div> <div>kpt. Jaroše 37, 680 01 Boskovice</div> <div>tel.: 516 454 077, mob.: 602 564 089</div> <div>e-mail: stapro@razdva.cz, IČ: 02001152</div>			
ZODP. PROJ.: Ing. František Skřípský					
VYPRACOVALA: Ing. Editla Juračková					
INVESTOR: Město Boskovice, Masarykovo náměstí 4/2, 680 01 Boskovice					
ZAMĚŘENÍ STÁVAJÍCÍHO STAVU OBCHODNÍHO CENTRA SO02					
ulice kpt. Jaroše, Boskovice, parc. č. 12/2		Č.Z.: 8/2016		ZAMĚŘENÍ STÁVAJÍCÍHO STAVU	
ŘEZY		DAT.: 5/2016		FOR.: 2x44	
		1:100		10	